

Škody spôsobené povodňami v interiéroch

Opravy povodňových škôd prenechajte profesionálom!

Interiér



Povodne môžu spôsobiť rozsiahle škody na budovách, ktorých odstránenie je úlohou odborníkov. Každá obnova si vyžaduje individuálnu analýzu poškodenia, pričom sa zohľadňujú faktory, ako je stav podkladu, vlhkosť alebo úroveň znečistenia soľami a inými látkami.



Riešenie povodňových škôd v interiéri

V mnohých prípadoch je človek bezmocne vydaný na milosť a nemilosť prírodným silám. Príčin je vždy celý rad. Pokiaľ sa v dôsledku privalových dažďov vylejú rieky z brehov, dochádza vo veľmi krátkom čase k obrovským škodám.

Povodne v našej krajine spôsobujú len na budovách škody v rade miliónov EUR. Pivnice, obytné a obchodné priestory bývajú zaplavené a čiastočne alebo úplne zničené. Spoločne s remeselníkmi chce Sto pomôcť s odborným odstránením spôsobených škôd a s obnovou hodnoty stavebných konštrukcií.

Jedna vec je jasná: žiadne dva prípady nie sú rovnaké, každá nehnuteľnosť a objekt musí byť prehliadnutý a posúdený individuálne. Kvalifikovaná analýza škôd je nevyhnutným predpokladom pre trvanlivosť a účinnosti všetkých následných opatrení.

Renovácia a nové nátery

Pri renovácii alebo novom nátere povrchov budov poškodených povodňami je potrebné zásadne rozlišovať,

- či sa jedná o vonkajší alebo vnútorný náter, či súčasný podklad už vyschol, alebo je stále vo fáze vysychania,
- či je podklad okrem vlhkosti tiež kontaminovaný soľou
- či dochádza k ďalšiemu zaťaženiu/kontaminácii (napr. olej, nafta a pod.) a či sú tieto látky prítomné na podklade alebo v murive
- akým spôsobom je možné poškodené priestory ďalej využívať.

Vyššie uvedený zoznam si nerobí nárok na to, aby bol úplný. Jeho účelom je ilustrovať, že pred novou povrchovou úpravou alebo rekonštrukciou je potrebné položiť si rad relevantných otázok

a vykonať kľúčové zisťovania. Všeobecné tvrdenia a odporúčania týkajúce sa výrobkov bez znalosti objektu sú povrchné a nevyhnutne povedú k novým škodám. Iba odporúčania urobené na základe znalosti stavu objektu a podkladu môžu byť základom následnej renovácie.



Prehľad procesov poškodenia

Procesy poškodenia

Aby bolo možné spoľahlivo posúdiť rizikový potenciál, je potrebné okrem dôležitého aspektu vysychania rozlíšiť, či sú procesy poškodenia fyzikálnej, chemickej alebo biologickej povahy.

Fyzikálne procesy poškodenia

Fyzikálne procesy poškodenia v prípade škôd spôsobených vodou začínajú, vzhľadom na bobtnavé správanie mnohých materiálov, pôsobiť okamžite. Papier napučí počas prvých niekoľkých hodín, pri dreve (parkety, pružné podlahy, dosky, dvere, nábytok atď.) sú poškodenia obzvlášť závažné a sú neopraviteľné už po niekoľkých prvých dňoch.

Chemické procesy poškodenia

V závislosti od materiálu sa procesy chemického poškodenia v priebehu času značne líšia, a to ako svojim vývojom, tak aj z hľadiska ich následkov. Korózia ocele sa exponenciálne zvyšuje od 60% relatívnej vlhkosti vzduchu. Rozklad lepidiel na koberce, lepidiel na papier atď. začína už v priebehu niekoľkých hodín.

Procesy biologického poškodenia

Procesy biologického poškodenia sú závislé od mnohých faktorov, ako je vlhkosť, teplota, hodnota pH, živiny atď. Nebezpečenstvo plesní a baktérií sa často podceňuje. Dôsledky napadnutia siahajú od vizuálneho poškodenia až po úplné zničenie materiálu, od nepríjemného zápachu až po vážne zdravotné problémy.

Neutralizácia zápachu

V prípade poškodenia potrubných systémov vodou, sa okamžite po prasknutí potrubia alebo pri výskyte spätnéj vody v kanalizačných potrubíach, ktorými sa prenášajú fekálie, objaví zápach. A je obzvlášť nepríjemný, ak sú v potrubí dutiny a/alebo porézne materiály. Príčinou zápachu sú aj plesne a baktérie, ktoré sa objavujú ako dôsledok nedostatočného vysušenia alebo dlhodobé zaťaženia vlhkosťou a vodou. Zdrojom sú predovšetkým dutiny s organickými materiálmi ako je drevo a korok, ktoré sa pomaly rozkladajú.

Na zníženie alebo neutralizáciu zápachu sa úspešne už niekoľko rokov využíva fotokatalytická interiérová farba StoColor Climasan, ktorá pôsobením svetla odbúrava organické látky (pachy a znečisťujúce látky). Napriek tomu je dobré mať na pamäti: pred opatreniami na neutralizáciu zápachu je užitočné odstrániť, pokiaľ je to možné, príčiny jeho vzniku a poškodené miesta dezinfikovať. Potom je možné proti zostávajúcemu obťažujúcemu zápachu aplikovať farbu StoColor Climasan.

Je potrebné dodržiavať odporúčané technické špecifikácie a informácie o výrobkoch, uvedené v technických listoch a schváleniach.





Proces opravy škôd spôsobených vodou

Pri každom posudzovaní a hodnotení podkladu sa meria jeho vlhkosť a/alebo miera kontaminácie soľou a ich znalosť je základným predpokladom pre poskytnutie kvalifikovaného poradenstva.

Proces opravy škôd spôsobených vodou

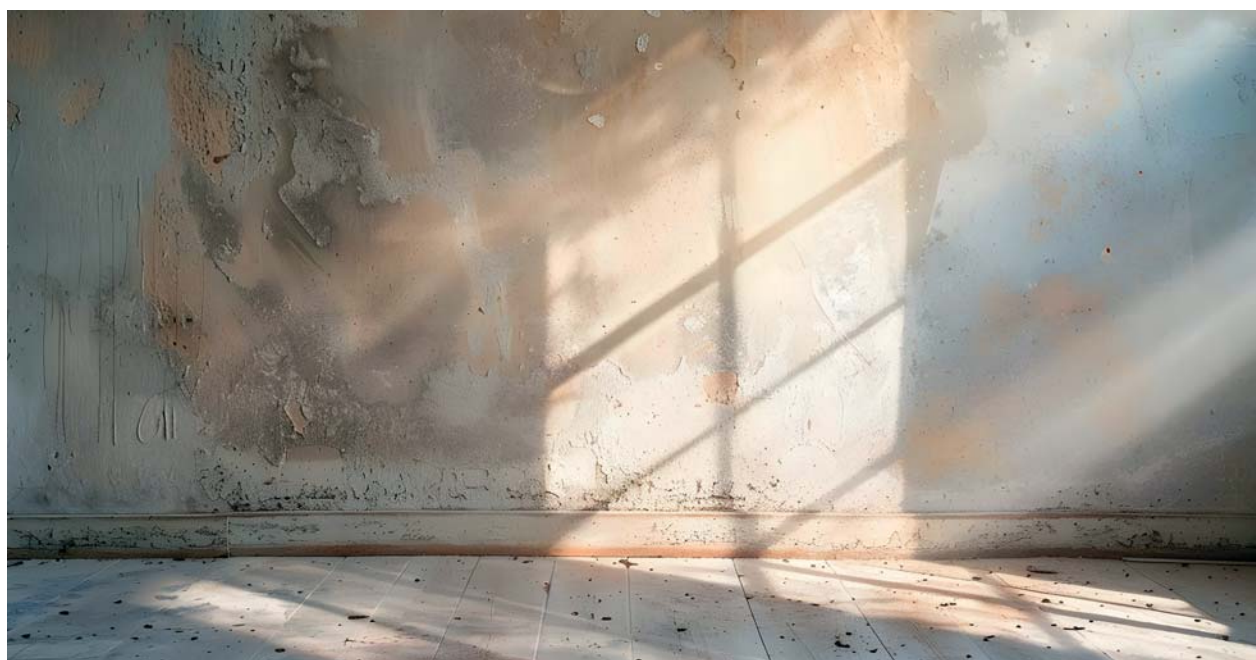
Pokiaľ sú steny, podlahy alebo izolačné vrstvy, rovnako ako nábytok nasýtené vodou, sú najlepším pomocníkom vysušacie prístroje a cirkulujúci, extrémne suchý vzduch, ktorý šetrne a účinne odstráni vlhkosť. Cieľom je dosiahnuť tzv. vyrovnanie vlhkosti materiálov, akú by mali pri bežnej klíme miestnosti. Na vyhodnotenie týchto hodnôt je nutné poznať fyzikálne vzťahy medzi normálnou sorpčnou vlhkosťou a hygroskopickou vlhkosťou stavebných a iných materiálov, ako aj vzťahy medzi relatívnou a absolútnou vlhkosťou. Na vysušanie miestnosti sa používajú chladiace alebo sorpčné sušičky, prípadne sušičky so vzduchom chladeným kondenzátorom. Tieto

zariadenia, ktoré je možné inštalovať v krátkom čase, umožňujú riadené zníženie vlhkosti a rýchle a šetrné vysušanie.

Na vysušanie poterov a podkladovej akustickej izolácie sa používa nízkodeštrukčné vysušanie, pri ktorom sa privádza pod poter do izolačnej vrstvy pomocou vysokotlakového kompresora suchý vzduch. Vzduch nasáva vlhkosť z materiálu a uniká okrajovými škárami alebo špeciálne vyvrtanými otvormi. Alternatívne metódy používajú špeciálne filtre, ktoré zabraňujú uvoľňovaniu materiálu alebo minerálnych vlákien z izolačnej vrstvy.

Pretože vo vlhkých dutinách je vysoké riziko napadnutia plesňami, hubami a/alebo baktériami, sú tieto priestory obvykle cielene vysušované suchým vzduchom.

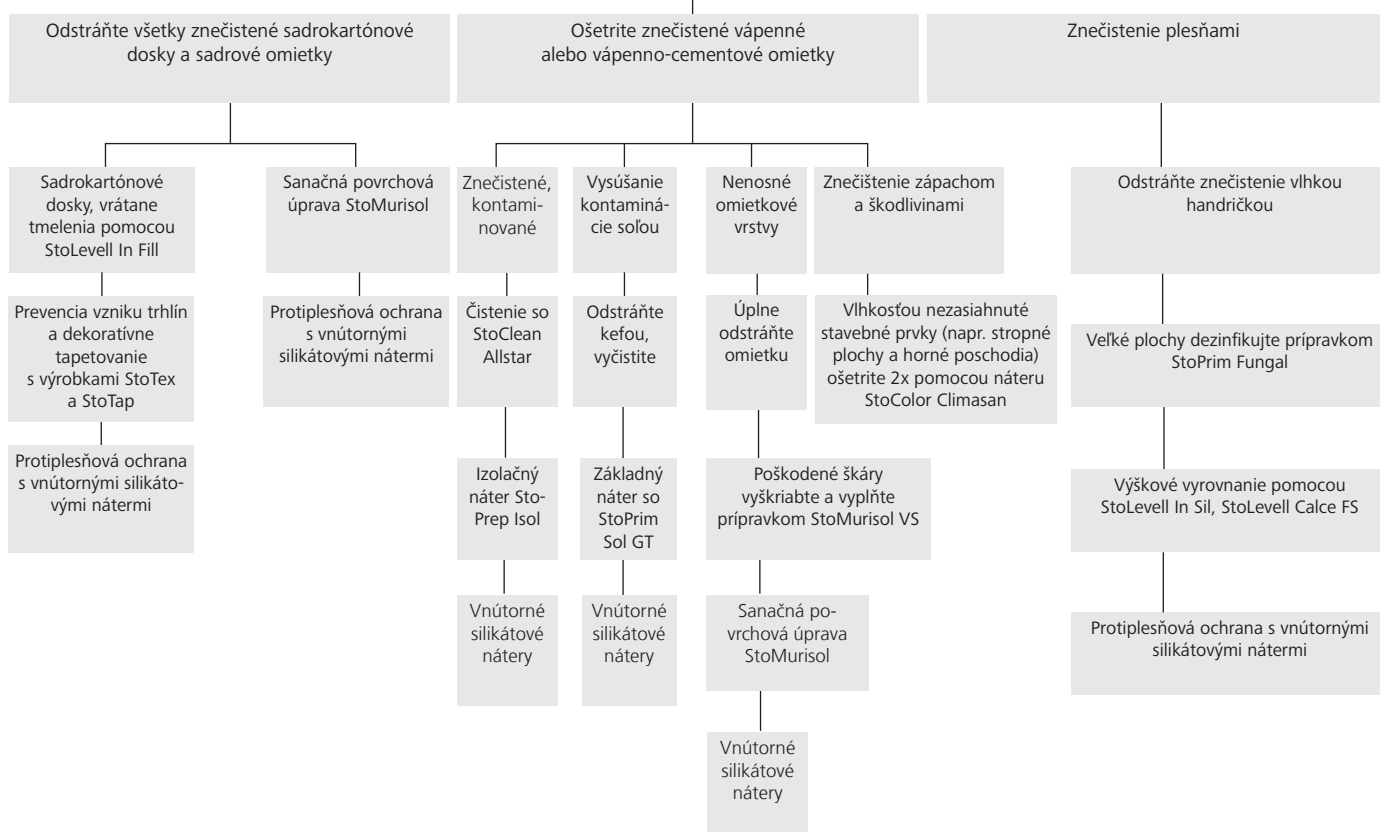
Je potrebné dodržiavať odporúčané technické špecifikácie a informácie o výrobkoch, uvedené v technických listoch a schváleniach.





Vysušanie stien, stropov a podláh

Skontrolujte podklady, či sú pevné a neobsahujú nenosné staré nátery, praskliny, soli, znečistenie atď.





Odporúčané produkty

Opravy povodňových škôd prenehajte profesionálom!

Každý objekt musí byť starostlivo analyzovaný. Iba profesionálna realizácia, zaistená kompetentnými pracovníkmi, zaručuje trvanlivosť a účinnosť opatrení. Ak máte ďalšie otázky týkajúce sa procesu renovácie interiéru alebo fasádnych plôch, obráťte sa na nás.

Odporúčané produkty na opravy škôd spôsobených povodňami

Název	Popis	Poznámky/normy
Stierkové zmesi		
StoLevell In Fill	sadrová stierková hmota na vyplňovanie a vyhladzovanie	označenie CE, nehorľavá
StoLevell Calce FS	ekologická funkčná stierková hmota na báze vápna	podľa EN 998-1
Tapety/obklady stien		
StoColl Tex	lepidlo na tkaniny na báze disperzie	bez konzervačných látok
Tapety StoTex	dekoratívne tapety zo sklenených vlákien v rôznych štruktúrach	v závislosti na povrchovej úprave nehorľavé
Tapety StoTap	netkané tapety bez textúry	v závislosti na povrchovej úprave nehorľavé
Silikátové produkty		
StoPrim Sol GT	hydrosolový silikátový podkladný náter zosilnený silikonátmi, s gélovou technológiou	veľmi nízky sklon ku skvapkávaniu, a to aj pri práci nad hlavou
StoColor Sil In	interiérová silikátová farba bez konzervačných látok, tónovateľná	certifikovaná podľa DIN EN 13300, nehorľavá
StoDecosit K/R/MP	disperzná silikátová vnútorná omietka bez konzervačných látok	vnútorná omietka podľa STN EN 15824, vysoký stupeň belosti
StoSil Struktur	silikátová štruktúrovaná farba bez konzervačných látok, tónovateľná	certifikovaná podľa STN EN 13300, nehorľavá
StoPrep Sil	silikátový základný náter na omietky bez konzervačných látok, tónovateľné	nehorľavý
Program Murisol		
StoLevell Reno	minerálna filcovateľná, vláknami armovaná stierková hmota, organicky zušľachtená	armované vláknami, dobrá priľnavosť k podkladu
StoMurisol VS	špeciálny prostriedok na sanačné či iné podkladové omietky	nehorľavý, trieda malty P III
StoMurisol GP	porézna jadrová omietka na vyrovanie nerovností	označenie CE, nehorľavá, trieda malty P II
StoMurisol SP fein	jemná certifikovaná sanačná omietka podľa EN 998-1	označenie CE, nehorľavá, trieda malty P II
StoMurisol SP weiß	certifikovaná sanačná omietka podľa EN 998-1, biela	označenie CE, nehorľavá, trieda malty P II
Fotokatalytické interiérové nátery		
StoColor Climasan	interiérová disperzná farba znižujúca zápach, tónovateľná	certifikovaná podľa DIN EN 13300, nehorľavá
Pomocné čistiace prostriedky		
StoClean Allstar	vysoko účinný univerzálny čistiaci prostriedok na báze vody	vysoko účinný koncentrát, vysoká povrchová účinnosť, biologicky odbúrateľný
StoPrim Fungal	dezinfekčný roztok na ošetrenie povrchov napadnutých plesňami	vždy dodržujte návod na použitie

●● vhodné a testované ● vhodné

Všetky uvedené produkty plne zodpovedajú požiadavkám, kladeným z hľadiska spracovania a zloženia na opravy interiérov.

Ochrana proti plesniam	Zníženie zápachu	Priepustnosť vodnej pary	Izolačný účinok	Certifikácia WTA	Mechanická odolnosť	Preklenutie trhlín	Certifikát natureplus	Certifikát TÜV	Certifikát Ökotex
		•			•	•			
		••			•	•	•		
		•						••	
		•			••	••			••
		•			••	••			••
•		••						••	
••		••	•		••		••	••	
••		••	•		••	•	••	••	
••		••	•		••		••	••	
••		••	•		••		••	••	
		••			•	••			
•	•	••	•	••	•				
•	•	••	•	••	•				
•	•	••	•	••	•				
•	•	••	•	••	•				
•	••	•		••	•			••	
	•	•							
••	•	•							

Sto Slovensko, s.r.o.

Pribylinská 2
SK-831 04 Bratislava 3
Tel.: +421 2 4464 8142
www.sto.sk

Predajné centrum Bratislava

Pribylinská 2
SK-831 04 Bratislava 3
Tel.: +421 2 4464 8142
objednavky.sk@sto.com

Predajné centrum Košice

Južná trieda 78
040 01 Košice
Tel.: +421 902 909 303
objednavky.sk@sto.com