

# Technický list

## StoFentra Guard

Kombinácia profilov s integrovanou tesniacou fóliou a sklotextilnou sieťovinou



### Charakteristika

**Aplikácia**

- exteriér
- na vytvorenie druhej tesniacej vrstvy pod parapetami (v kombinácii s elastickou páskou StoSeal Band Elast)

**Vlastnosti**

- z plastu
- s integrovanou butylovou tesniacou páskou
- s integrovanou sklotextilnou sieťovinou
- pozostáva z rohového kusu a stredného kusu
- rohový kus s diagonálnou sieťovinou
- s otvormi na kontrolovaný odvod vody
- s ochrannou lamelou na zaistenie čistého dolného ukončenia omietky
- možné prepracovanie s podkladovými omietkami
- jednoduché a bezpečné spracovanie

**Formát**

- šírka 100, 200 mm
- dĺžka stredného kusu: 250 cm
- rohový kus (rozmery butylovej tesniacej pásky)  
vertikálne: 130 mm  
horizontálne: 75 mm + 65 mm prekrytie

### Podklad

**Požiadavky**

Podklad všeobecne:

- Pevný, rovný, suchý, vhodný pre lepenie
- Bez mastnoty a prachu
- Neobsahuje oddeľujúco pôsobiace látky

**Príprava**

1. Pripevniť izolačné dosky.
2. Izoláciu parapetu zrealizovať so spádom 5°.
3. Izoláciu ostenia vyhotoviť tak, aby v oblasti dolných rohov okna nevznikli žiadne medzery.

Upozornenie:

- Silne porézne podklady alebo vláknité podklady, napr. izolačné dosky z mäkkých drevených vlákien, vopred natrite.

Produkt: StoPrim Butyl

### Spracovanie

**Teplota spracovania** najnižšia teplota podkladu a vzduchu: +5 °C

# Technický list

## StoFentra Guard

najvyššia teplota podkladu a vzduchu: +30 °C

Spotreba	Spôsob použitia	Spotreba cca	
	podľa objektu	1,00	ks/ks
Spotreba materiálu závisí okrem iného od spracovania a rozdelenia plochy. Uvedené hodnoty spotreby sú iba orientačné. Presné hodnoty spotreby je prípadne možné zistiť priamo na objekte.			

### Aplikácia

- Zaznačte polohu StoFentra Guard rohových kusov.
  - Označte miesto, na ktorom končí horizontálne rameno plastového tvarovaného dielu, viď obr. 2 a.
- Odmerajte svetlú šírku medzi StoFentra Guard rohovými kusmi. Na túto dĺžku zrežte StoFentra Guard stredný kus.
- Na vyznačené miesta naneste StoColl Fix na parapet a fasádu.
  - Pásy lepidla naneste tak, aby bol pod celou oblasťou styku oboch plastových profilov StoColl Fix, viď obr. 2 b.
- Z rohového kusu StoFentra Guard stiahnite krycí papier príp. kryciu fóliu.
 

Upozornenie:

  - V oblasti prekrytia nesťahujte ochrannú fóliu.
- Rohový kus StoFentra Guard vyrovnajte podľa predných hrán parapetu a ostenia a pritlačte ho, viď obr. 2 c.
- Pritlačte zadnú oblasť rohového kusu.
- V prípade obidvoch rohových kusov StoFentra Guard vyklopte nahor oblasť prekrytia.
  - V prípade plastového profilu stretného kusu StoFentra Guard odstráňte krycí papier zo samolepiacej pásky.
- Stredný kus StoFentra Guard prispôsobte medzi obidva rohové kusy StoFentra Guard a vyrovnajte ho, viď obr. 2 d.
- Pritlačte plastový profil stredného kusu StoFentra Guard.
- Pomaly stiahnite ochrannú fóliu z butylovej tesniacej pásky a pritom nalepte pásku na parapet tak, aby nevznikli vzduchové bubliny. Riadne pritlačte butylovú tesniacu pásku.
- Nalepte prekrytia StoFentra Guard rohových kusov z butylovej tesniacej pásky stredového kusu StoFentra Guard. Prekrytia pevne pritlačte, viď obr. 2 e.
 

Náradie: prtláčací valec

Upozornenie:

  - Nesmú vzniknúť vzduchové bubliny.
- Styky plastových profilov medzi StoFentra Guard rohovými kusmi a StoFentra Guard stredným kusom uzavrite na hornej strane tesniacim materiálom a pritom vytvorte malú vyvýšeninu, obr. 2 f.
 

produkt: StoColl Fix

Odporúčanie:

  - Okrem toho nalepte na styk jeden kus StoSeal Band Elast, viď obr. 2 g.
- Uzavrite napojovaciu škáru k slepému rámu pomocou StoSeal Band Elast.
  - Škáru v oblasti dolných rohov parapetu uzavrite mimoriadne dôkladne, viď obr. 2 h.

## Technický list

---

# StoFentra Guard

14. V oblasti dolnej hrany parapetu naneisť celoplošne armováciu hmotu na šírku pásu sieťoviny.

15. Perforované rameno, ako aj sklotextilnú sieťovinu zašpachtľovať do čerstvej armovacej hmoty.

Upozornenie:

- Pri vyhotovení plošného armovania viesť sieťovinu až po hranu.

Upozornenie:

Horná strana butylovej tesniacej pásky je iba obmedzene odolná voči UV žiareniu. Preto namontujte parapet do niekoľkých dní, najmä v prípade intenzívneho slnečného žiarenia.

---

### Pokyny, odporúčania, špeciálne, iné

Napojenie k oknu:

- Pripojenie k oknu je nutné realizovať pomocou profilov pre ostenia.
- Omietkové lišty umožňujú odvádzanie vody do tesniacej vane a pozostávajú z StoFentra Guard a StoSeal Band Elast.
- Omietkové lišty namontujte až po vytvorení druhej úrovne tesnenia. Tak sú umiestnené pred izoláciou ostenia.
- kvôli svojej minimálnej šírke sa na tento účel mimoriadne hodí: Sto-Anputzleiste Perfekt, Sto-Anputzleiste Varino

Oblasť styku:

- Na utesnenie oblasti stykov je možné použiť namiesto StoColl Fix aj StoSeal F 100.

Nalepenie parapetu:

1. Naneste pásy lepidla v smere spádu. odstup: 20-30 cm  
produkt: StoColl Fix, StoSeal F 100
2. V tomto prípade nie sú potrebné držiaky parapetu.

### Dodávka

**Farebný odtieň** biely profil, šedá butylová tesniaca páska

### Skladovanie

**Podmienky skladovania** Skladovať na suchom a chladnom mieste. Chrániť pred slnečným žiarením.

### Označenie

**Produktová skupina** Príslušenstvo ETICS

# Technický list

---

## StoFentra Guard

### Zvláštne pokyny

Informácie, prípadne údaje uvedené v tomto technickom liste slúžia na zabezpečenie zvyčajného účelu použitia, prípadne zvyčajnej vhodnosti použitia a sú založené na našich poznatkoch a skúsenostiach. Nezabávajú však užívateľa povinnosti, aby na vlastnú zodpovednosť preskúšal vhodnosť a použitie výrobku.

Aplikácie, ktoré nie sú jednoznačne uvedené v tomto technickom liste, sa môžu realizovať až po predchádzajúcej konzultácii. Bez povolenia ich realizujete na vlastné riziko. Toto platí hlavne pre kombinácie s inými výrobkami.

Vydaním nového technického listu strácajú všetky doterajšie technické listy svoju platnosť. Aktuálne najnovšie znenie je možné vyhľadať na internete.

Technický list  
**StoFentra Guard**

---

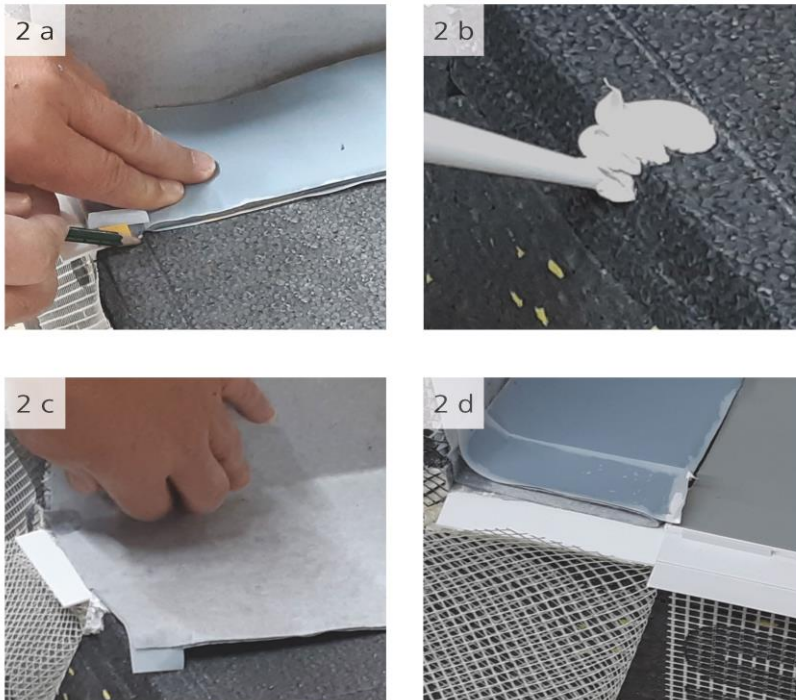


obr. 1: StoFentra Guard rohový kus a stredný kus

## Technický list

---

### StoFentra Guard

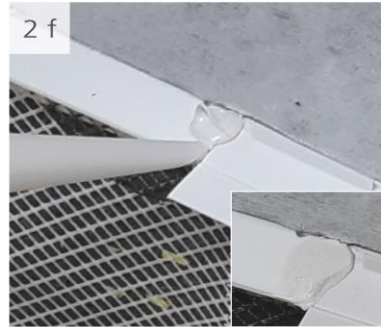


obr. 2: kroky pri spracovaní

## Technický list

### StoFentra Guard

---



Obrázok 2 e - h: priebeh spracovania

Sto Slovensko, s.r.o.  
 Pribylinská 2  
 SK - 83104 Bratislava  
 Telefón: 2-44 64 81 42  
 Fax: 2-44 45-30 75  
 info.sk@sto.com  
 www.sto.sk